

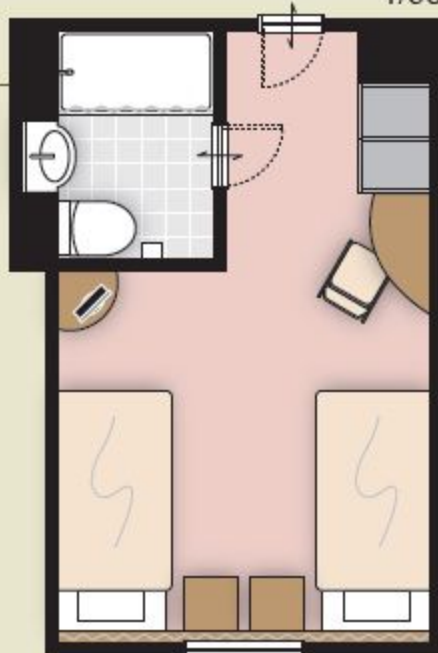
SEMI-SINGLE
TYPE

セミシングル
スタンダード I・II

1/90



Cabin Profile	
定員	2名
ベッド	ツイン
フロア	・スタンダード I :4-5F ・スタンダード II :6-7F
窓	角窓
客室面積	約14㎡
設備	シャワー、トイレ、テレビ、 ヘアドライヤー

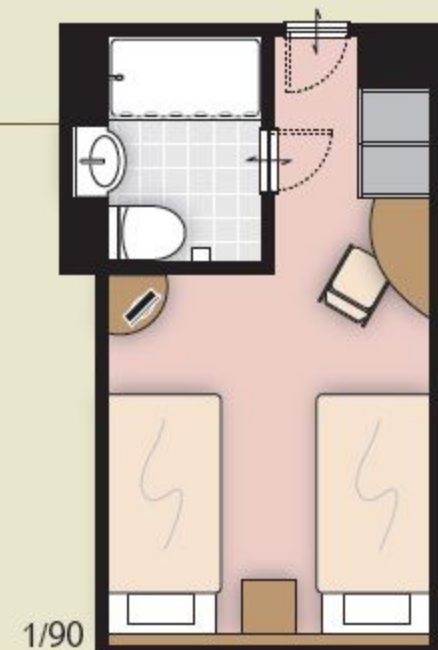


SEMI-SINGLE
TYPE

セミシングル
エコノミー



Cabin Profile	
定員	2名
ベッド	ツイン
フロア	5-7F
窓	なし
客室面積	約12㎡
設備	シャワー、トイレ、テレビ、 ヘアドライヤー



1/90

※セミシングルはツインタイプの室内をカーテンで区切りプライベート空間を提供するコンパートメントタイプです。

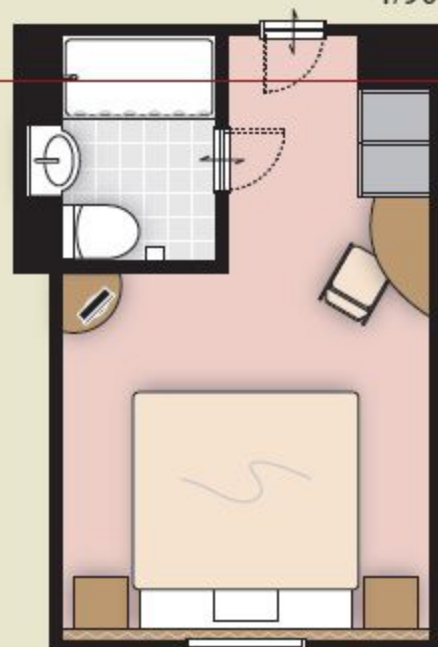
SINGLE
TYPE

シングル
スタンダード I・II

1/90



Cabin Profile	
定員	1名
ベッド	ダブル
フロア	・スタンダード I :4-5F ・スタンダード II :6-7F
窓	角窓
客室面積	約14㎡
設備	シャワー、トイレ、テレビ、 ヘアドライヤー

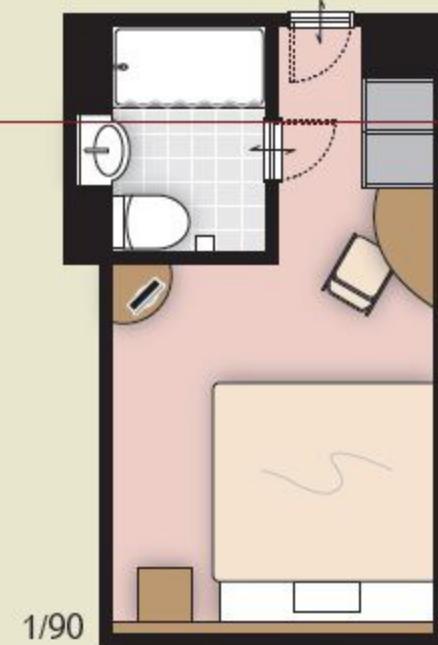


SINGLE
TYPE

シングル
エコノミー



Cabin Profile	
定員	1名
ベッド	ダブル
フロア	5-7F
窓	なし
客室面積	約12㎡
設備	シャワー、トイレ、テレビ、 ヘアドライヤー



1/90

写真：PEACEBOAT、下村悠、中村充利、正垣直人

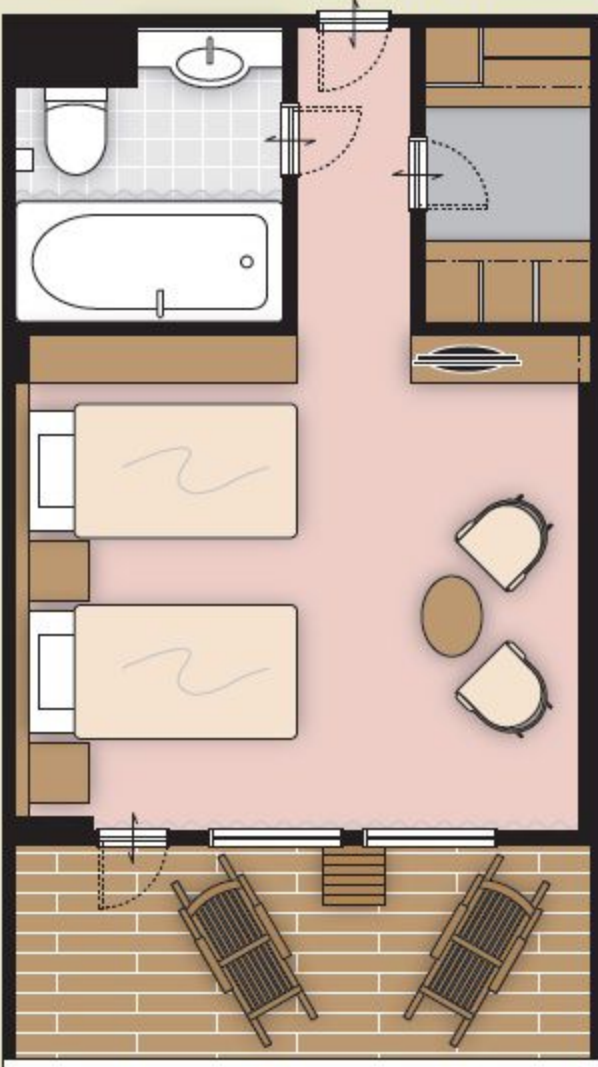
オーシャンドリーム号 船室のご案内

<参考資料>

PAIR TYPE ペアバルコニー



Simmons



1/80



バルコニークラス専用展望デッキ

バルコニークラスのお客様には船室のバルコニー以外に、専用展望デッキを完備しています。船の船首に位置するデッキですので、進行方向の大海原を一望でき、運河の通航やフィヨルド遊覧などの際もお楽しみいただけます。

Cabin Profile

定員	2名	ベッド	ツイン	フロア	T0F	窓	角窓
客室面積	約26㎡(バルコニーを除く)		設備	バルコニー、バスタブ、トイレ(ウォシュレット式)、ウォークインクローゼット、冷蔵庫(ミニバー付き)、電気ポット、テレビ、ヘッドライヤー ※シモンス製ベッドを使用しています。			

PAIR TYPE ペアスタンダード I・II



Cabin Profile

定員	2名	ベッド	ツイン	フロア	・スタンダード I : 4-5F ・スタンダード II : 6-7F	客室面積	約14㎡	窓	角窓	設備	シャワー、トイレ、テレビ、ヘッドライヤー
----	----	-----	-----	-----	---------------------------------------	------	------	---	----	----	----------------------



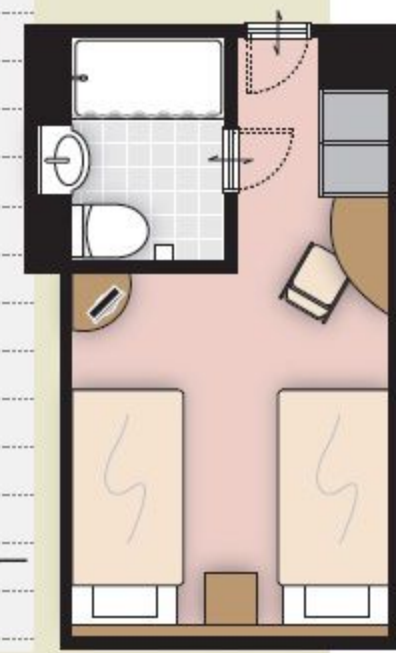
1/90

PAIR TYPE ペアエコノミー



Cabin Profile

定員	2名	ベッド	ツイン	フロア	5-7F	窓	なし	客室面積	約12㎡	設備	シャワー、トイレ、テレビ、ヘッドライヤー
----	----	-----	-----	-----	------	---	----	------	------	----	----------------------



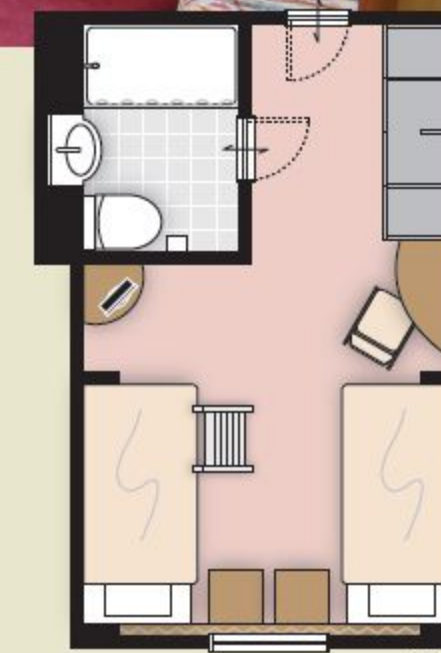
1/90

FRIENDLY TYPE フレンドリースタンダード I・II



Cabin Profile

定員	4名	ベッド	2段	フロア	・スタンダード I : 4-5F ・スタンダード II : 6-7F	窓	角窓	客室面積	約14㎡	設備	シャワー、トイレ、テレビ、ヘッドライヤー
----	----	-----	----	-----	---------------------------------------	---	----	------	------	----	----------------------



1/90

FRIENDLY TYPE フレンドリーエコノミー/バジェット



Cabin Profile

定員	4名	ベッド	2段	フロア	・バジェット: - ・エコノミー: 5-7F	窓	なし	客室面積	約12㎡	設備	シャワー、トイレ、テレビ、ヘッドライヤー
----	----	-----	----	-----	---------------------------	---	----	------	------	----	----------------------



1/90