

別冊：Cruise Collection

世界一周クルーズ  
各コースの詳細情報や  
お申し込み方法に関する  
情報を掲載

ピースボートクルーズは現在年3回の世界一周クルーズを実施しています。  
別冊の「Cruise Collection ピースボートクルーズ地球一周の船旅総合カタログ」では、発表中の世界一周全コースを網羅しています。  
各コースの日程や寄港地の紹介をはじめ、世界遺産などの見どころや  
スタッフのこだわりポイントを、美しい写真とともにご紹介しています。  
このカタログで、ぜひあなたのお気に入りのコースを見つけてください。

旅行企画・実施 株式会社ジャパングレイス (観光庁長官登録旅行業 第617号)

〒169-0075 東京都新宿区高田馬場1-32-13  
www.japangrace.com

一般社団法人日本旅行業協会正会員 旅行業公正取引協議会会員



振込口座 口座名義は「いずれも (株)ジャパングレイス」	三菱UFJ銀行 高田馬場支店 普通 1211859	三井住友銀行 高田馬場支店 普通 9103064	みずほ銀行 高田馬場支店 普通 1991082
------------------------------------	---------------------------------	--------------------------------	-------------------------------

Coordinated by ピースボート 〒169-0075 東京都新宿区高田馬場3-13-1-B1  
TEL: 03-3363-7561 / FAX: 03-3363-7562 www.peaceboat.org

●PHOTO: PEACEBOAT、水本俊也、片岡和志、ICHIRO\_KATAKAI / amanaimages, Adobe Stock, Getty Images,  
shutterstock.com, 金沢市、ソーワルグッド株式会社

【プライバシーポリシー】当社は、旅行申込書に記載された個人情報について、お客様との間の連絡のために利用させていただき、お申し込みいただいた旅行において運送・宿泊機関等（主要な運送・宿泊機関等については各スケジュール表に記載されています）の提供するサービス手配及びそれらのサービスの受領のための手続に必要な範囲内で利用させていただきます。このほか当社では、将来、よりよい旅行商品の開発のためのマーケット分析や、当社の旅行商品のご案内をお客様にお届けするために、お客様の個人情報を利用させていただきます。当社は、当社が保有するお客様の個人データのうち、氏名、住所、電話番号又はメールアドレスなどのお客様へのご連絡にあり必要となる最小限の範囲のものについて、NGOピースボート、一般社団法人ピースボート災害支援センター及びゲットユニバーサル株式会社と、共同で利用させていただきます。NGOピースボート、一般社団法人ピースボート災害支援センター及びゲットユニバーサル株式会社は、催し物等のご案内、ご購入いただいた商品の発送等のために、これを利用させていただくことがあります。詳しくは当社ウェブサイトをご参照願います。  
※ゲットユニバーサル株式会社は、当社が船上での英会話教室（グローバル・イングリッシュ・トレーニング/GET）の運営を委託しているグループ企業です。個人情報管理責任者：本山誠

2024S-D

# PEACEBOAT PREMIUM CRUISE

PEACE BOAT - SHORT CRUISE



## 12 DAYS JAPAN - KOREA PREMIUM CRUISE

ピースボート ショートクルーズ 2024年夏（12日間）

神戸発/横浜着12日間 2024.7.30(火) - 8.10(土)



濟州島

JEJU ISLAND



舞鶴・金沢

MAIZURU / KANAZAWA



北海道

HOKKAIDO



旅行企画・実施 株式会社ジャパングレイス

# 12 DAYS

## PREMIUM CRUISE

世界一周クルーズの  
客船で優雅に旅する  
プレミアムな12日間



ピースポートショートクルーズ 2024年夏

2024年7月30日(火)~8月10日(土)

神戸発/横浜着 12日間

7.30	火	午後	出航	神戸
8.1	木	午前	入港	済州島(韓国)
		夜	出港	
8.3	土	朝	入港	舞鶴(京都府)
		夜	出港	
8.4	日	朝	入港	金沢(石川県)
8.5	月	夜	出港	
8.7	水	朝	入港	小樽(北海道)
		夜	出港	
8.8	木	午前	入港	函館(北海道)
		夜	出港	
8.10	土	午前	帰港	横浜

4:00~ 6:00~ 8:00~ 12:00~ 18:00~ 23:00~

早朝	朝	午前	午後	夜	深夜
----	---	----	----	---	----



### 爽やかな風が吹く、夏の北海道&韓国へ

これまでの40年間で、のべ8万人以上の方々が乗船をしたピースポートクルーズ。その船旅は目的地へ移動するだけの手段ではなく、充実した時間を洋上でお過ごしいただき、また、船の上でも訪れる寄港地の魅力を感じていただけるようにする、そんなこだわりを持った船旅を続けています。

夏の北海道と済州島(韓国)、金沢、舞鶴をめぐる12日間の船旅は、ピースポートクルーズのこだわりをギュッと詰めこんだ、特別な12日間のプレミアムクルーズです。ピースポートでは、世界一周ではない短期間のクルーズは一年で一度だけ。この夏、皆さまのご乗船を心よりお待ちしております。



# 濟州島



ピースボートでゆく 濟州島  JEJU ISLAND - KOREA

## 韓国のリゾートアイランド

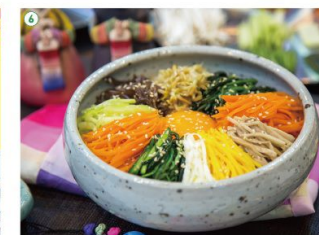
豊かな自然が広がる濟州島は「韓国のハワイ」とも呼ばれ、韓国はもちろん日本からも多くの観光客が訪れています。濟州島を代表する景勝地のひとつであり韓国で初めて世界自然遺産に登録された「城山日出峰（ソンサンイルチュルボン）」や、世界最長の溶岩洞窟「万丈窟（マンジャングル）」など、壮大な自然が魅力です。



### 自然豊かな火山島

韓国本土から南へ90キロメートル、本土とは異なる独自の文化や温暖な気候に恵まれた人気の観光地。火山島が創り出したダイナミックな自然や、活気ある市場で出会うこの島ならではのグルメも楽しみです。

① 2007年に世界遺産登録された「城山日出峰」 ② 天と地がふれあってできた池という意味を持つ「天帝淵瀑布」 ③ 青く透き通った海と白砂の美しいビーチも ④ 名産品のお茶を使った緑鮮やかなスイーツ ⑤ 伝統市場で韓国グルメの食べ歩きを ⑥ ビビンバ、キムチ、チゲなどの定番メニューも外せません



### 船上でも 韓国 濟州島

洋上の居酒屋「波へい」では、クルーズ中に韓国のグルメを提供します！濟州島の寄港中だけでは食べきれない・飲みきれないというものも、こちらでぜひご注文ください。



＜メニュー例＞  
韓国マッコリ 1,000円  
韓国冷麺 1,400円  
サムギョブサル 3,500円  
(2人前)



### 濟州島 入港セレモニー「サムルノリ」

韓国伝統の音楽「サムルノリ」の演奏がクルーズの入港を迎え入れてくれます



# 舞鶴・金沢



## 舞鶴 MAIZURU



### 海から訪れる京都

日本海に面した京都北部のエリアは、市内の観光とはひと味もふた味も違う魅力にあふれています。ここでしか見ることのできない風景や新鮮な海の幸など、新しい京都に出会えます。

- ① 重要文化財に指定されている赤レンガ倉庫群「舞鶴赤レンガパーク」
- ② 明智光秀が築いた城「福知山城」



## 金沢 KANAZAWA

ピースボートでゆく 舞鶴・金沢  MAIZURU / KANAZAWA

## 「海の京都」舞鶴と、歴史息づく金沢

日本三景のひとつ「天橋立」で知られる日本海に面した京都府の観光の名所、舞鶴。明治から昭和初期にかけて造られた赤レンガ建造物が並び、ノスタルジックな街並みを楽しむことができます。加賀百万石の古都金沢は風情のある城下町の歴史を今に残し、日本三大名園の兼六園や金沢21世紀美術館、ひがし茶屋街など見どころは尽きません。

### 船の上でも 金沢



船内レストランでは石川県内の農家と提携したブランド米「ゆめみずほ」特別栽培米を採用



吉田酒造店の手取川、車多酒造の天狗舞など石川を代表する日本酒を船内のショップで販売



### 歴史と伝統に色づく街

季節ごとに雰囲気が変わり、いつ訪れても美しい金沢の街。出格子と石畳が続く古い街並みや現代アートが楽しめる美術館など、さまざまな楽しみ方ができます。



③ 金沢を代表する茶屋街のひとつ「ひがし茶屋街」 ④ 熟練の技術により生み出される優美な輝き「金箔」 ⑤ 鮮度抜群の魚を使った寿司





ピースボートでゆく 北海道  OTARU / HAKODATE

## 夏の北海道を小樽・函館で楽しむ

北海道の海の玄関口・小樽。運河や運河沿いの倉庫群、商家や洋館が残る街並みを楽しむことができ、北海道の中心都市・札幌へも好アクセスです。函館では函館山からの景色や五稜郭、世界文化遺産に登録された縄文遺跡群など“いま見たい”スポットが盛りだくさんです。どちらの寄港地でも、北海道の新鮮な海鮮を使った料理を楽しむことができます。



### 緑あふれる北の大地

爽やかな風が吹く夏の北海道。ノスタルジックな街並みや、歴史ロマンを体感する観光名所など、見どころ満載です。小樽からは北海道の中心都市・札幌へも好アクセス。

①星形の五稜郭全景を望むことができる五稜郭タワーからの景色 ②スコットランドに近い気候風土だといわれる「余市」でニッカウキスキーの原点を訪ねて ③北海道ならではの新鮮なホタテをたっぷり味わう楽しみも ④極上の眺望としてミシュランガイドブックに三ツ星として掲載された函館山から望む市街地



### 船の上でも 北海道

船内のアイスクリームバーやピザを提供するカフェ「シェア」、すし処「海/Kai」など各所で、北海道にちなんだ食材を使ったメニューを提供。行き先にちなんだ思い出を、船の上でも増やすことができます。

<メニュー例>

北海道産チーズのピザ	無料
北海道産牛乳のアイスクリーム	無料
海鮮重	3,500円





ピースボートでゆく 12日間  PREMIUM CRUISE

## 特別な旅を彩る船旅の過ごし方

毎日の心地よさを追求した「究極の移動手段」と呼ばれるクルーズ客船。窓を開ければいつでも海の美しさを味わうことができるバルコニー付きの船室は、船旅ならではの上質なプライベート空間です。旅の時間を快適にお過ごしいただけるよう、各種サービスも充実。旅を導くナビゲーター「水先案内人」も多数乗船します。

### SPECIAL GUEST

#### クルーズを彩る スペシャルゲストも乗船

旅をより有意義なものへと導くナビゲーター「水先案内人」。訪れる土地の専門家や各界の著名人、エンターテイナーなど、多様な顔ぶれです。



**ウスビ・サコ**  
Oussouby Sacko

京都精華大学全学危機構長、  
京都精華大学前学長

マリ共和国生まれ。専門は空間人類学。「京都の町家再生」「コミュニティ再生」など、社会と建築の関係を様々な角度から調査研究しており、暮らしの身近な視点から多様な価値観を認めあう社会のありかたを提唱している。バンバラ語、英語、フランス語、中国語、関西弁を操るマルチリンガル。



**田中優子**  
Yuko Tanaka

江戸文化研究者、  
法政大学名誉教授、  
法政大学前総長

専門は日本近世文化・アジア比較文化。江戸時代の価値観、視点、持続可能社会のシステムから、現代の問題に言及することも多い。「平和を求め軍拡を許さない私たちの会」を立ち上げるなど、女性や子ども、社会的弱者の目線に立った政策の必要性を訴えている。

### アニバーサリープラン



お誕生日には、バースデーケーキのサービスがございます。記念日や特別な日には、アップグレードメニュー（有料）もご利用ください。

### アイスクリームバー



時間限定でオープンするアイスクリームバー。青い海と太陽が煌くオープンデッキでいただく食後のデザートは格別です。

### ランドリーサービス



船室備え付けのバッグで衣類をお預かりするランドリーサービスと、各客室階にはコインランドリーもごございます（有料）。

### プラチナスタジオ



プライベートな空間で好きな曲を存分にお楽しみいただけるカラオケスタジオ（有料）。船内でできたお仲間とアクティブにお過ごしください。

### インターナショナルカフェ



クロワッサン、サンドイッチ、ドーナツなどの無料の軽食をご用意しています。窓辺の席では海を眺めながらお過ごしいただけます。

### シェアラウンジ



日中はテイクアウトのピザをご提供。もちもちの生地にトマトソースとチーズのkok。ぜひ出来たてをお召し上がりください。



**ず〜まだんけ**  
ZOOMADANKE

けん玉パフォーマンス  
コンビ

コダマンとイージーによるけん玉パフォーマンスコンビ。「けん玉のイメージを変える」をモットーに、【音楽】や【ダンス】をけん玉と融合させたパフォーマンスは見る人すべてを魅了する。海外公演も18ヶ国30回を超え、NHK紅白歌合戦にはけん玉ギネス記録挑戦で8年連続出演。



**前田哲男**  
Tetsuo Maeda

軍事ジャーナリスト

長崎放送記者を経て、フリージャーナリストに転向。自衛隊、米軍基地、沖縄問題などを「人間の安全保障」の立場から批判的、かつ対抗構想を提示して論じている。平和憲法の理念を具現化した「平和基本法」制定の提唱者にも名を連ねた。



**島田あけみ**  
Akemi Shimada

「チャシ・アン・カラの会」  
代表

アイヌの両親のもと、北海道静内で生まれる。2003年からアイヌとしての活動を始め、先住民リーダー育成プログラム「アンバサダー・プログラム」に参加し、アイヌとして生きる自信を得る。2012年、次世代のアイヌリーダーを育成するアオテアロア・アイヌモシリ交流プログラム実行委員会を結成。





  
**船旅だけの  
非日常の空間**  
 WELCOME ON BOARD



CABINS & SUITES

多様なニーズに  
合わせて選べる  
船室の数々

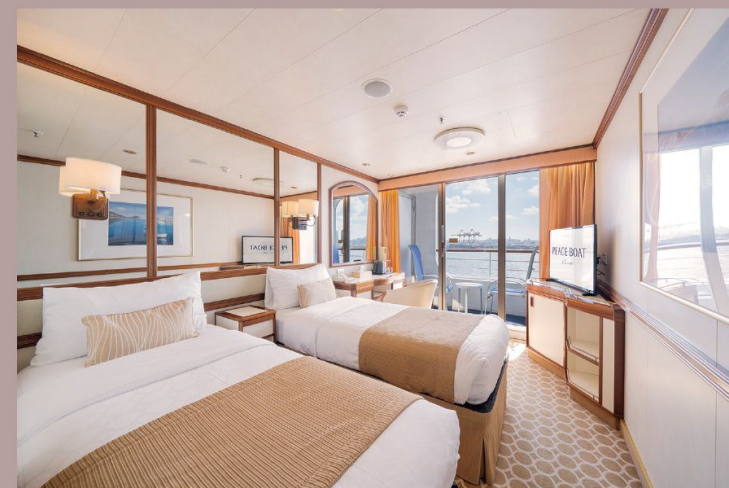
PAIR OWNER'S SUITE | ペアオーナーズスイート

上質なプライベート空間  
「船室」

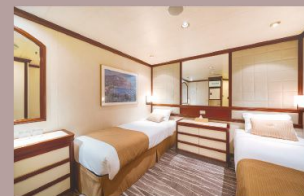
旅の移動時間を安心・快適な船室で  
ご自宅のようにリラックスして過ごせ  
るのがクルーズならではの魅力です。

パシフィック・ワールド号は、海側に面  
した船室を豊富に備え、そのうち7割  
にのぼる410室がバルコニー付きの船  
室。船内生活の中でいつでも海を近  
くに感じることができます。

ラグジュアリーなスイートルームから機  
能的にまとまったリーズナブルな船室  
まで、さまざまなタイプを豊富に備え  
ておりますので、旅の予算やプランに  
合わせてお選びください。



PAIR BALCONY 1 | ペアバルコニー I



PAIR STANDARD INSIDE 1-2  
ペアスタンダードインサイド I・II



SEMI SINGLE OUTSIDE 1  
セミシングルアウトサイド I



SINGLE STANDARD INSIDE 1-2  
シングルスタンダードインサイド I・II



船室クラス	バルコニー/窓	フロア	ベア (2人部屋)	相部屋可	シングル (1人部屋)	セミシングル (2人相部屋)	
オーナーズスイート	バルコニー付	9-10	A1	996,000	—	—	
ベントハウススイート		8	A2	936,000	—	—	
プレミアムスイート		9-10	A3	876,000	—	—	
スイート		8	A4	816,000	—	—	
ジュニアスイート		10	B	756,000	—	—	
バルコニーⅠ		10-12	C1	504,000	○	I	907,200
バルコニーⅡ		9	C2	480,000	○	J	864,000
アウトサイドワイド		窓あり	9-11	D1	432,000	○	—
アウトサイドビュー			8	D2	420,000	○	—
アウトサイドⅠ			8	E	384,000	○	K
アウトサイドⅡ	5-6		F	360,000	○	L	648,000
スタンダードインサイドⅠ	窓なし	8-12	G	288,000	○	M	518,400
スタンダードインサイドⅡ		5-6	H	228,000	○	N	410,400

別途諸費用 (単位:円) ※2024年3月22日現在の金額です

チップ合計	20,160	ポートチャージ合計	21,560	ビザ取得代金合計	----	国際観光旅客税	1,000
-------	--------	-----------	--------	----------	------	---------	-------

※フードやドリンクの有料サービスには、15%のサービスチャージを加算させていただきます

### 船室について

- 全室シャワー・トイレ・冷蔵庫完備です。
- 船室は、上段ベッド付きとなる場合がございます。指定はお受けできません。
- A1、A2、A3、A4、Bクラスのお一人様利用は、ご旅行代金の200%となります。D1、D2は180%です。
- A1、A2、A3、A4、Bクラスは、洗浄機能付きトイレを完備しています。
- A1、A2、A3、A4クラスのソファは、ソファベッドとしてもご利用いただけます。
- 相部屋申し込みのお客はシャワー、トイレ、ロッカーなどの設備は同室者と共用です。
- セミシングルは、ベアタイプの室内をカーテンで区切り、プライベート空間を提供するコンパートメントタイプです。
- 旅行開始時13歳未満(中学生を除く)のお子様連れでの相部屋申し込みはお受けできません。

### ビザ(査証)取得について

本パンフレット記載のビザ取得代金は日本国籍の方の代金です。日本国籍以外の方お気軽にお問い合わせください。

### 海外旅行保険にご加入

航海中を含め海外で病気・怪我をした場合、思いもよらない高額な治療費、搬送費がお客様の負担となります。このような事態に備え、海外旅行保険にご加入ください。

### 旅行変更費用補償特約の同時加入をおすすめします

クルーズの取消料は、他の交通機関利用の旅行に比べ、早期から発生いたします。ご自身もとより、ご家族・ご親戚の病気・事故などでご旅行をキャンセルしなければならぬ場合に備えて「旅行変更費用補償特約」に加入することをおすすめします。

### 海外安全情報

危険情報の発出のいかに聞らず、現地の治安および感染症など海外の安全に関する情報は、外務省「海外安全ホームページ」(https://www.anzen.mofa.go.jp/)等でお客様ご自身でも確認していただきますようお願いいたします。

### ご確認事項

- 天候や現地事情の影響により、入出港日時が変更になる場合がございます。
- 天災地変、政治状況の悪化、現地官憲の命令など、当社が関与し得ない事由が生じた場合、乗船客の安全を第一と考え、また航海の安全を考慮し、お客様に事前に、あるいは緊急の場合は変更後にお知らせし、旅行日程、旅行サービスの内容を変更する場合がございます。
- 航海日程は船長及び船会社の判断によっても変更される場合があります。
- 上記のような不可抗力による変更の場合でも、払い戻しは一切ございませんので、あらかじめご了承ください。
- 本パンフレット記載の寄港地に関する案内文および写真の一部は、オプションツアー(有料)に参加された場合にお楽しみいただける内容を含んでおります。
- 本パンフレット掲載の写真は、お客様にビースポートクルーズのイメージをお伝えするものであり、過去に使用した別の客船で撮影された写真も含んでおります。

### お得なファミリープランもご利用ください

## FAMILY PLAN

13歳未満 30%OFF / 未就学児 無料

- ※中学生を除く13歳未満に適用されます
- ※ファミリープランは大人との同伴・同室に限りです
- ※未就学児のお子様は、ベッドをご利用いただかない添い寝の場合に限りです
- ※大人1名につき未就学児1名が無料となり、以後未就学児が1名増える毎に旅行代金3万円が必要となります
- ※別途諸費用(ポートチャージ・チップ・国際観光旅客税)が必要になります

- 最少催行人員:1,000名
- 船中泊
- 日本人添乗員が同行します
- 食事:朝11回、昼10回、夕11回
- 医師、看護師が乗船します
- 使用客船:パシフィック・ワールド号(総トン数:77,441トン/全長:261.3メートル/全幅:32.25メートル/喫水:8.1メートル/乗客定員:2,419名/運航会社:シーホークコーポレーションリミテッドインク)

### 旅行条件(要旨) - 詳しい旅行条件書をお渡しいたしますので、内容をご確認のうえお申し込みください -

本旅行条件書は、旅行業法第12条の4に定める取引条件説明書面および同法第12条の5に定める契約書面の一部となります。

#### 1. 募集型企画旅行契約

本旅行はNGOビースポートがコーディネートし、株式会社ジャパングレイス(以下「当社」といいます)が企画・実施する旅行です。本旅行に参加されるお客様は、当社と募集型企画旅行契約(以下「旅行契約」といいます)を締結することになります。

#### 2. 旅行のお申し込み

当社所定の旅行申込書に所定の事項を記入のうえ、申込金20,000円を添えてお申し込みください。当社が申込金の受領確認が出来た時点で正式なお申し込みとなります。

#### 3. 旅行代金に含まれるもの

①旅行日程に明記した船舶の運賃 ②船内宿泊(ご請求書に記載された船室クラス)、船内イベント(一部有料あり)の代金 ③明示した食事回数の料金 ④船舶による手荷物運搬料金 ⑤添乗員の同行費

#### 4. 旅行代金に含まれないもの(上記3項のほかは旅行代金に含まれません。その一部を以下に明示いたします。)

①オプションツアーの代金 ②船室クラス変更による追加代金 ③渡航手続費用(ビザ代・渡航手続代行手数料・予防接種料金等) ④船内のチップ ⑤ポートチャージ(港湾施設使用料等) ⑥国際観光旅客税 ⑦海外旅行保険料、電話代、飲み物代などの個人的費用 ⑧超過手荷物料金 ⑨ご自宅から発着地までの交通費・宿泊費・手荷物運搬費 ⑩船舶のフューエル(燃料)サーチャージ

#### 5. 旅行代金のお支払い

①旅行開始日の前日から起算してさかのぼって60日目に当たる日以降の当社定める日までに申込金を除いた旅行代金及び諸費用等をお支払いください。②お申込金は使用船舶の貸切代金の一部に使用いたします。

#### 6. 特別補償

当社はお客様が企画旅行中に、急激かつ偶然な外来の事故により破られた一定の損害についてあらかじめ定める額の補償金および見舞金を支払います。

#### 7. 取消料

お客様は次に定める取消料をお支払いいただくことにより、いつでも旅行契約を解除することができます。

	取消日	取消料
旅行開始日の前日から起算してさかのぼって	61日前まで	無料
	60日前以降41日前まで	申込金20,000円
	40日前以降21日前まで	旅行代金の30%
	20日前以降旅行開始日まで	旅行代金の50%
旅行開始後または無連絡不参加		旅行代金の100%

本旅行の使用客船は貸切船舶によるものであり、いかなる理由であれ、旅行開始後の船舶に係る旅行代金の払い戻しはありません。

#### 8. その他

①クルーズにご参加の場合は、海外旅行保険にご加入されることを必須といたします。②旅行条件に定める事項は当社旅行契約書(募集型企画旅行契約の部)によります。なお、当社約款は当社ウェブサイトよりご覧いただけます。

このパンフレット記載内容は2024年3月22日を基準としています。

## クルーズのご予約方法

### 1 ご予約

ご予約は先着順です。船室数には限りがありますので、まずはお問い合わせください。ご希望船室クラスの空席状況を確認し、予約受付の可否をお知らせいたします。

#### お電話でのご予約

0120-95-3740 (9:00~18:00 / 定休:土日祝)

#### ウェブサイトからのご予約

クルーズご予約フォームに必要事項をご入力の上、送信ください。

ビースポート



### 3 お申込金のお振込

予約受付完了のお知らせから14日以内に請求書に従い、旅行代金のうち20,000円をお申込金として、弊社までお振込みください。

#### ご予約の有効期限は14日間です

お申込金のご入金を弊社が確認した時点で、正式なお申し込みとなります。お申込金は旅行代金の一部に充当されます。

### 4 旅行代金のお支払

旅行開始日の前日から起算してさかのぼって50日目に当たる日までに、お申込金を差し引いた金額と諸費用をお支払いください。

#### 50日前以降のお申し込みについて

当社が指定する期日までに旅行代金の全額及び別途諸費をお支払いください。

#### 別途費用について

別途諸費用(ポートチャージ(港湾施設使用料等)、チップ、国際観光旅客税が必要となります。その他、海外旅行保険、オプションツアーなどの任意の費用は、別途ご請求させていただきます。

## ご乗船にあたっての準備

### ご出発2か月前

### オプションツアーのお申し込み

各寄港地ではさまざまなオプションツアー(有料)を実施します。「オプションツアーのご案内」冊子をお届けしますので、ご希望のオプションツアーをお選びください。定員に限りのあるオプションツアーは先着順での受付になり、オプションツアーを選択されない寄港地では自由行動となります。

### 渡航についてのお手続き

弊社からお届けする案内に従って、期日までに書類のご提出をお願いします。

#### パスポート(旅券)について

帰国予定日より、3ヶ月以上の残存有効期間があるパスポートのご用意をお願いします。

#### 海外旅行保険について

旅行中の病気やケガ・盗難などに備え、安心して旅行をお楽しみいただくために、海外旅行保険へのご加入をおすすめします。

### ご出発1か月前

### 集合場所・時間のご案内

出発日が近づきましたら集合場所・時間等ご出発に際してのご案内をお届けします。

#### お荷物宅配サービスについて

事前に船(船室)へ荷物を送ることも可能です。(有料)

