

# 地球一周の船旅2023年4月 Voyage114 寄港地情報早見表

出発前の準備や、乗船後にもお役に立ててください。

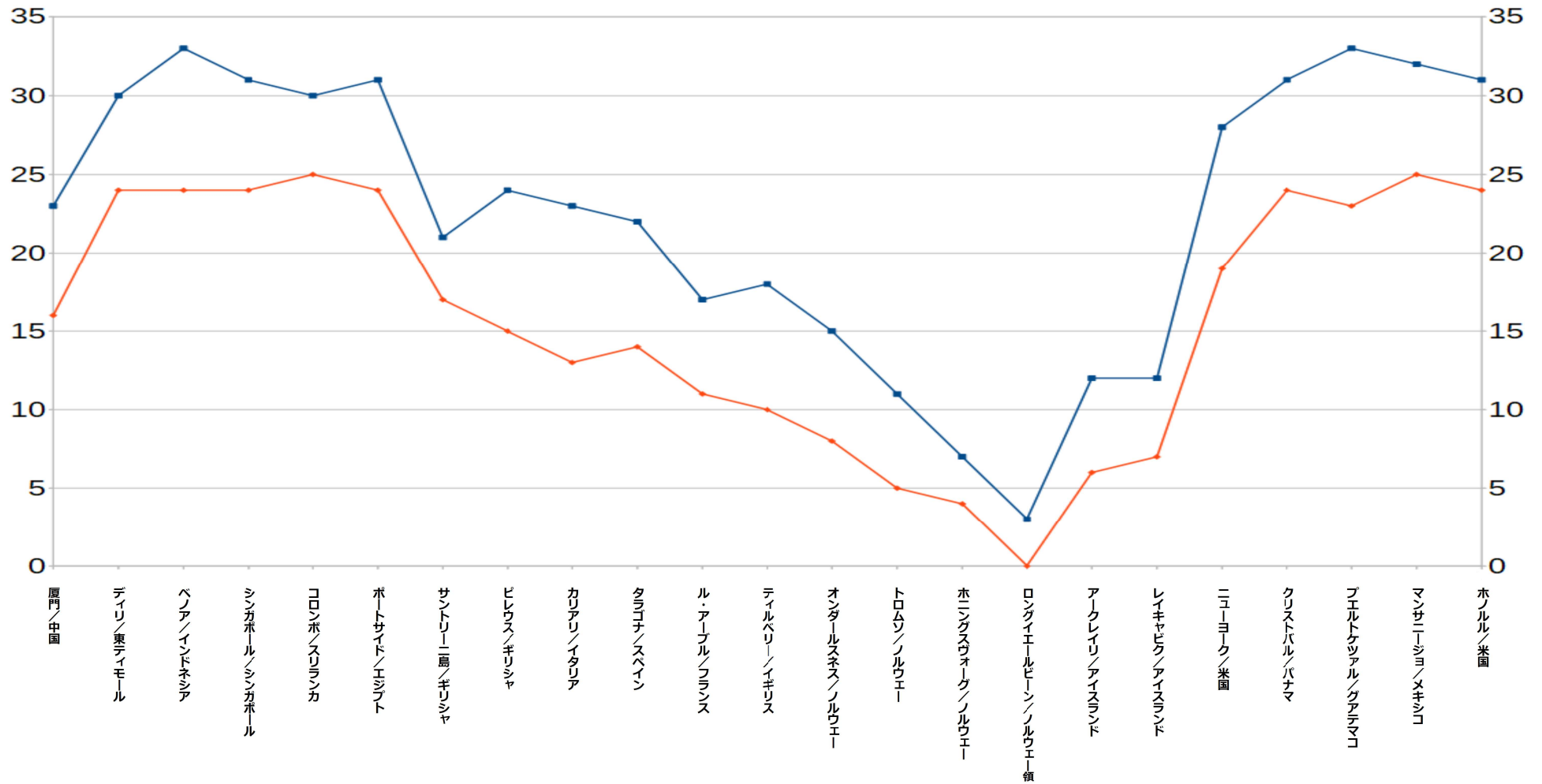
- ★ 自由行動には便利な港です
- ★★ 旅慣れた方なら自由行動も可能
- ★★★ 自由行動はおすすめできません

No.	寄港日		寄港地	国名	入港予定	出港予定	平均 最高気温	平均 最低気温	自由行動の 難易度	現地通貨	準備通貨		
	月	日									米ドル	ユーロ	
1	4月	12日	水	廈門	中国	6:00	20:00	23℃	16℃	★★	中国人民元	米ドル	
2	4月	18日	火	ディリ	東ティモール	9:00		30℃	24℃	★★	米ドル	米ドル	
	4月	19日	水				17:00						
3	4月	22日	土	ベノア [バリ島]	インドネシア	8:00	19:00	33℃	24℃	★	インドネシア・ルピア	米ドル	
4	4月	25日	火	シンガポール	シンガポール	10:00	23:00	31℃	24℃	★	シンガポール・ドル	シンガポール・ドル	
5	4月	30日	日	コロombo	スリランカ	7:00	22:00	30℃	25℃	★	スリランカ・ルピー	米ドル	
6	5月	11日	木	ポートサイド	エジプト	17:00		31℃	24℃	★★	エジプト・ポンド	米ドル	
	5月	12日	金				23:00						
7	5月	14日	日	サントリーニ島	ギリシャ	7:00	20:00	21℃	17℃	★	ユーロ	ユーロ	
8	5月	15日	月	ピレウス	ギリシャ	6:00	23:00	24℃	15℃	★	ユーロ	ユーロ	
9	5月	18日	木	カリアリ [サルデーニャ島]	イタリア	7:00	22:00	23℃	13℃	★	ユーロ	ユーロ	
10	5月	20日	土	タラゴナ	スペイン	6:00	22:00	22℃	14℃	★	ユーロ	ユーロ	
11	5月	25日	木	ル・アーブル	フランス	7:00	23:00	17℃	11℃	★	ユーロ	ユーロ	
12	5月	26日	金	ロンドン [ティルベリー]	イギリス	12:00		18℃	10℃	★	ポンド	米ドル	
	5月	27日	土				23:00						
13	5月	31日	水	オランダスネス	ノルウェー	7:00	14:00	15℃	8℃	★	ノルウェー・クローネ	ユーロ	
14	6月	2日	金	トロムソ	ノルウェー	7:00	17:00	11℃	5℃	★	ノルウェー・クローネ	ユーロ	
15	6月	3日	土	ホニングスヴョーグ	ノルウェー	10:00	20:00	7℃	4℃	★	ノルウェー・クローネ	ユーロ	
16	6月	5日	月	ロングイェールビーン	ノルウェー領	8:00	21:00	3℃	0℃	★	ノルウェー・クローネ	ユーロ	
17	6月	9日	金	アークレイリ	アイスランド	16:00		12℃	6℃	★	アイスランド・クローナ	※2	
	6月	10日	土				早朝						
18	6月	11日	日	レイキャビク	アイスランド	7:00	21:00	12℃	7℃	★	アイスランド・クローナ	ユーロ	米ドル
19	6月	18日	日	ニューヨーク	米国	9:00		28℃	19℃	★	米ドル	米ドル	
	6月	19日	月				23:00						
20	6月	25日	日	クリストバル	パナマ	8:00		31℃	24℃	★★★	バルボア	米ドル	
	6月	26日	月				早朝						
21	6月	29日	木	プエルトケツアル	グアテマラ	6:00		33℃	23℃	★★	ケツアル	米ドル	
	6月	30日	金				22:00						
22	7月	3日	月	マンサニージョ	メキシコ	7:00	19:00	32℃	25℃	★★	メキシコ・ペソ	米ドル	
23	7月	12日	水	ホノルル [オアフ島]	米国	7:00	23:00	31℃	24℃	★	米ドル	米ドル	

※1

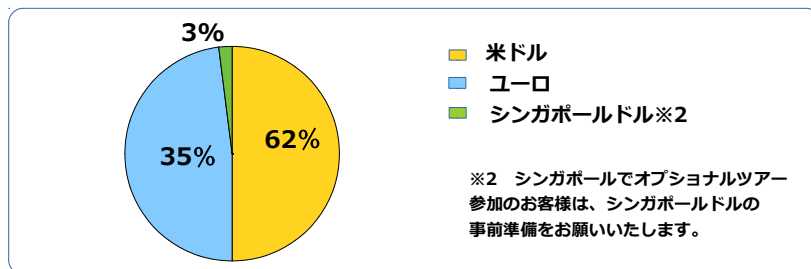
※1 シンガポールの両替については、オプションツアーのご案内冊子P.27をご確認ください。  
 ※2 アークレイリの両替については、オプションツアーのご案内冊子P.91をご確認ください。

●各寄港地の平均最高気温（℃）と平均最低気温（℃）



～お持ちになる通貨の割合の目安～

※オプションツアーや自由行動など、寄港地での過ごし方にもよります。



服装のポイント！

気温の変化にも対応できるよう重ね着で温度調節できる服装がおすすめです。

- ・日差しの強い地域 → 帽子、サングラス、日焼け止め
- ・寄港地での雨 → 携帯用レインコート、折りたたみ傘

お金の準備のポイント！

- ・小額紙幣で準備 → 20米ドル紙幣、20ユーロ紙幣以下が買い物に便利です。
- ・事前準備通貨 → 米ドル、ユーロ、シンガポールドル（※2）は乗船前にご準備ください。（船内では日本円から外貨への両替はおこなっておりません。）