

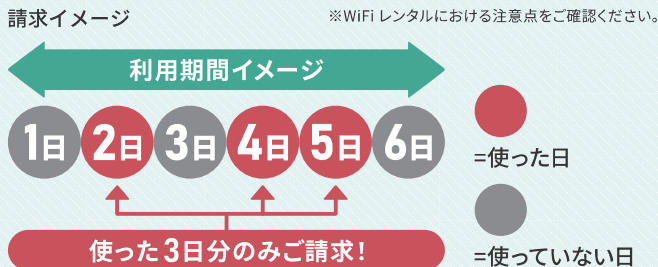
料金プランとお支払いについて

WiFiレンタル料金

請求は使った日数分だけ!
日本時間(0:00:00~23:59:59)の1日を基準に課金されます

容量は気にせず使える
無制限*

世界中どこでも1日
1日 2,880円 (税込)



安心補償パック料金

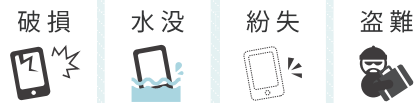
利用開始月を1か月目として、月を跨ぐごとに月額料金が課金されます

通信機器等の修理代金または再調達代金等100%免除できる補償パックです

月額 **1,500円** (税込)

※2026年7月23日以降は安心補償パックの取消はできません。

主な補償内容



お支払い

ご利用料金は船内精算にてお支払いいただけます。
WiFiレンタル料金はご使用日のみ、安心補償パック料金はクルーズ開始月から終了月までとなります。
※船内精算については、ダイレクトリーに記載がございます。別途ご確認ください。

お申込みからご返却までの流れについて

STEP1



お申込み

WEBでお申込み!

STEP2



機器のお受け取り

ご出発日の約10日前に機器をお届け!
※お申込み時のご住所

STEP3



寄港地ご利用

請求は使った日数分だけ!

STEP4



機器のご返却(郵送のみ)

日本帰港時、ターミナル内の佐川急便カウンターもご利用OK!

WiFiレンタルにおける注意点

※モーリシャス・テネリフェ島(カナリア諸島)・パペーテ(タヒチ)は1GB/日が上限となります。
※その他オーバーランドツアーなど訪問する地域によっては1GB制限になる場合がございます。

ご相談はスマートフォン・パソコンからかんたんに【無料】

<https://info.pbcrui.se/customer>



ナビダイヤル

0570-030-617

11:00~17:00
定休:土日祝

株式会社ジャパングレイス本社営業所

東京都新宿区高田馬場1-32-13マリンビル2F | FAX 03-5287-3083 | customer@japangrace.co.jp

PEACE BOAT

GLOBAL WiFi



ピースボート地球一周の船旅
Voyage124 特別プランのご案内

寄港地の街歩きをもっと楽しく、スムーズに!

WiFiレンタルサービスのご案内



※1 WiFiルーターレンタルサービスにおけるグループ全体のご利用者数(2026年1月ビジョン調べ)
※2 「2016年~2024年海外用レンタルWi-Fiサービス(国内→海外)」のペーサー数、売上高調査(東京商工リサーチ、2017年~2025年各年調査)

お客様に選ばれる2つの理由

POINT.1

請求は使った日数分*

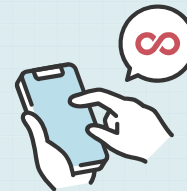
使った分だけ!



※詳細は背面のWiFiレンタル料金をご確認ください。

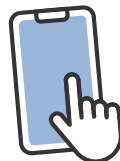
POINT.2

容量は気にせず使える
無制限*



※WiFiレンタルにおける注意点をご確認ください。

お申込みフォーム



こちらを読み取って

WEBサイトでお申込み

※WiFiレンタルにおける注意点をご確認ください。

お申込み期限:2026年7月21日(火)

お届け予定日:2026年8月7日(金)~8月9日(日)

※2026年7月22日まで取消が可能です。2026年7月23日以降は、ご予約および安心補償パックの取消はできません。

かんたん3分!



おかげ様でご利用者数
2,400万人突破!
9年連続
No.1

実際にこちらの端末が届きます



船舶用WiFiとの違いについて

本サービスの特徴

- ・寄港地や寄港中の船内でご利用可能（航海中の洋上ではご利用できません）
- ・無制限プランでデータ制限なし※
- ・最大5台までの複数端末の同時接続が可能



本サービスの容量

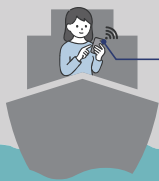
無制限※

寄港地での観光情報検索や、SNS投稿仕事のリモート対応もスムーズ。特に動画視聴や大容量ファイルのやり取りもストレスなし！

※WiFiレンタルにおける注意点をご確認ください。

船舶用WiFiの特徴

- ・船内でのみ利用可能
- ・ギガ単位で購入



船舶用WiFiの容量例

船内ショップにて利用前にギガを購入



グローバルWiFiは様々な寄港地でご使用いただけます

※掲載している写真はイメージです。実際の寄港地での風景や観光内容とは異なる場合がございます。ご了承ください。

お客様の声

簡単操作でどの国でもスムーズ！

途中下船した際に、いくつかの国を回りましたが、問題なくスムーズに使えました。電源を入れるだけの簡単操作で、機械が不慣れな私でもストレスなく使えて、とても快適でした！



使った分だけ請求！だから安心！

一般的なサービスでは、利用の有無に関わらず、レンタル期間分の料金が請求されることが多いですが、グローバルWiFiは使った日数だけの請求で船内精算できるので、とても安心できました。



補償に入っていて本当に助かりました！

スリ対策をしていたにもかかわらず、WiFiルーターの入ったかばんが盗まれてしまいました。でも、補償に加入していたおかげで、船内で代替機を受け取れ、本当に助かりました。



Q & A

Q1. 海外渡航中、WiFiを使わない日があっても料金は発生しますか？

ご請求は日本時間を基準として行われます。そのため、渡航中にWiFiをご利用いただいた際に、日本時間において日付をまたいだ場合は、その日数分の料金が発生いたします。あらかじめご了承ください。

Q2. WiFi 1台で何台まで同時に接続できますか？

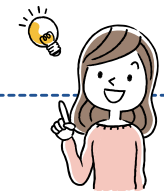
5台まで同時接続が可能ですが、最適な通信品質・環境でお使いいただくため、WiFi機器1台につき1台までのご利用を推奨しております。

Q3. どこで受け取りできますか？

Webサイトでお申込みいただくと、ご出発日の約10日前にお申込み時のご住所に機器をお届けします。

Q4. どこで返却できますか？

日本帰港時、ターミナル内の佐川急便カウンターをご利用いただけますので、郵送でお送りください。



複数人でシェアできる！グローバルWiFiで海外旅行も快適＆便利♪

SNS



旅の思い出をリアルタイムで共有

MAP



初めての街でも迷わず移動

翻訳アプリ



現地の言葉もすぐに翻訳

ネット検索



観光・グルメなどすぐ検索

複数人でシェアできる



スマホ・パソコンも同時接続OK

お申込みフォーム



こちらを読み取って

WEBサイトでお申込み

※WiFiレンタルにおける注意点をご確認ください。

お申込み期限：2026年7月21日(火)
お届け予定日：2026年8月7日(金)～8月9日(日)

※2026年7月22日まで取消が可能です。2026年7月23日以降は、ご予約および安心補償パックの取消はできません。

かんたん3分!

